

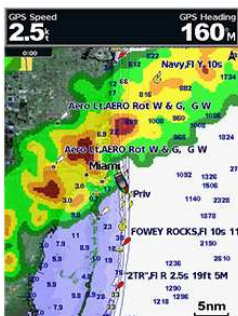
Garmin lanza el receptor de información meteorológica GDL™ 40



- Este nuevo dispositivo proporciona información de radares meteorológicos, dirección y velocidad del viento, temperatura de la superficie, pronósticos, etc., sencillamente conectando el sistema a cualquier pantalla de plotter compatible
- Se trata del primer equipo de estas características que recibe los datos a través de las redes de telefonía móvil, por lo que el acceso es bajo demanda, evitando las cuotas mensuales

Barcelona, 22 Septiembre 2011.- **Garmin**, líder global en soluciones de navegación por cuarto año consecutivo*, ha iniciado recientemente la comercialización del **GDL™ 40**, un receptor de información meteorológica a tiempo real y de bajo coste para embarcaciones de navegación costera.

Compatible con la especificación NMEA 2000®, sólo es necesario conectarlo a cualquier pantalla de un plotter de Garmin compatible para obtener acceso, bajo demanda, a multitud de datos como **información de radares; dirección y velocidad del viento; altura, período y dirección de las olas; temperatura de la superficie; pronósticos y avisos marítimos**, entre otros.



El GDL™ 40 es el primer y único equipo del mercado con el que **la recepción de datos se realiza a través de redes de telefonía móvil**, y no con redes de satélite, lo que permite que el **pago del servicio sea bajo demanda**, evitando las cuotas mensuales. Este sistema es la solución ideal para aquellas embarcaciones que operan cerca de la costa ya que, para que el sistema funcione correctamente, es necesario mantenerse dentro del área de cobertura de una antena de telefonía móvil.

*"Ahora, por primera vez, los navegantes podrán tener a su disposición la **información meteorológica a tiempo real en el momento en que la necesiten**; si se sospecha que se acerca una tormenta, para controlar la dirección del viento, como factor para decidir que rumbo tomar...En pocas palabras, el GDL™ 40 proporciona **flexibilidad, comodidad, confianza y ahorro**", explica **Salvador Alcover, Director Comercial y de Marketing de Garmin Iberia.***

El GDL™ 40 puede ser utilizado con las series de sistemas multifunción compatibles con NMEA 2000®: GPSmap® 6000/7000, serie GPSmap® 4000/5000, la serie GPSmap® 700 y los GPSmap® 421, 521 y 526. A parte del montaje en superficie o mástil, el GDL 40 puede también montarse a la parte de abajo de numerosas cubiertas.

Para activar el servicio es necesario abonar una **cuota anual de activación** (9.99 euros), aunque la primera viene incluida en el precio del dispositivo. Una vez activado, los usuarios pueden comprar pases de un día desde el propio dispositivo para recibir **24 horas de información meteorológica continua**, por 4.99 euros.

PVR GDL™ 40: 199.99 euros (IVA incluido)

*Fuente: Canalys, estudio de mercado mundial de sistemas de navegación portátil para todo el año 2010, publicado en febrero 2011.

Sobre Garmin

El líder global en navegación por satélite, Garmin Ltd. y sus subsidiarios han diseñado, fabricado y comercializado los dispositivos, aplicaciones de navegación, comunicación e información desde 1989 - la mayoría de los cuales incorporan tecnología GPS. Los productos de Garmin se emplean para automoción, móviles, actividades al aire libre, fitness, náutica, aviación y en aplicaciones OEM. Garmin Ltd. se ha incorporado en Suiza y sus principales empresas subsidiarias están ubicadas en los Estados Unidos, Taiwan y el Reino Unido. Para más información, visitar la sala de prensa virtual de Garmin accediendo a www.garmin.com/pressroom o contactar con la agencia de medios en el 93 200 19 44. Garmin es una marca registrada de Garmin Ltd.

Aviso sobre el contenido:

Esta nota de prensa incluye información sobre acciones futuras relacionadas con el negocio de Garmin Ltd. y sus actividades comerciales. Todos los datos aquí contenidos relacionados con la futura presentación de productos de la empresa son futuribles y se basan en las expectativas de negocio actuales de la compañía. Tanto estos como los eventos y circunstancias comentadas en las notas de prensa pueden no producirse y sus resultados reales diferir substancialmente como consecuencia de factores de riesgo conocidos y desconocidos que puedan afectar a Garmin, incluyendo, entre otras cuestiones, los indicados en el Informe anual del Formulario 10-K para el año que finalizó el 31 de diciembre de 2005 presentado por Garmin a la Comisión de Bolsa y Valores (archivado en la Comisión con el número 0-31983). Se puede descargar una copia de dicho Formulario 10-K de Garmin en www.garmin.com/aboutGarmin/invRelations/finReports.html. Por lo tanto, Garmin no garantiza las acciones futuras que puede contener esta nota de prensa. Además, estas sólo se refieren a la fecha en que están previstas y Garmin no tiene obligación de revisar o actualizarlas periódicamente, ya sean como resultado de nuevos datos, eventos futuros o cualquier otra circunstancia.

Si necesitáis más información, entrevistas, imágenes en alta o aclarar cualquier duda al respecto, por favor, no dudéis en contactar con:



Alba Plana – Sílvia Rubió
T. 93 200 19 44 ó 676 009 890
press@orbyce.com

Natalia Cabrera
Directora de Marketing de Garmin Iberia S.A.
T. 93 357 26 08
natalia.cabrera@garmin.com