

Informática a Bordo

● ● ● Nuevas Tecnologías aplicadas en Náutica



CAPITULO 74

EL PACK COMPLETO



Para equipar tecnológicamente nuestro barco tenemos muchas opciones. Una de ellas pasa por utilizar la instrumentación tradicional, con el plotter, sonda, corredera, equipo de viento, GPS, radar y demás accesorios que encontraremos seguro en cualquier embarcación. Y la otra opción es comenzar a substituir este tradicional equipamiento por las ventajas y novedades que nos ofrecen las nuevas tecnologías.

Este equipamiento moderno es el que hemos ido viendo en anteriores entregas, pero que seguramente a fecha de hoy alguno de esos dispositivos ya están obsoletos o tiene una nueva versión superior en el mercado. Siempre hemos dicho que en el sector de las Nuevas Tecnologías cada día se hace obsoleto lo del día anterior y a la mañana siguiente saldrá algo mejor y más puntero, pero no

podemos quedarnos en la puerta viendo pasar las novedades. En algún momento debemos embarcarlas y disfrutarlas a bordo. La Tecnología ya nunca va a parar de inventar y evolucionar, y en muchos casos no sabemos cuál va a ser el siguiente paso.

¿Existe un “pack completo”?

No existe oficialmente un “pack completo” que incluya todo lo que necesitamos, entre otras cosas porque las necesidades de cada navegante difieren seguramente de otros por el tipo de embarcación, ámbito de navegación, presupuesto, e incluso por conocimientos técnicos.

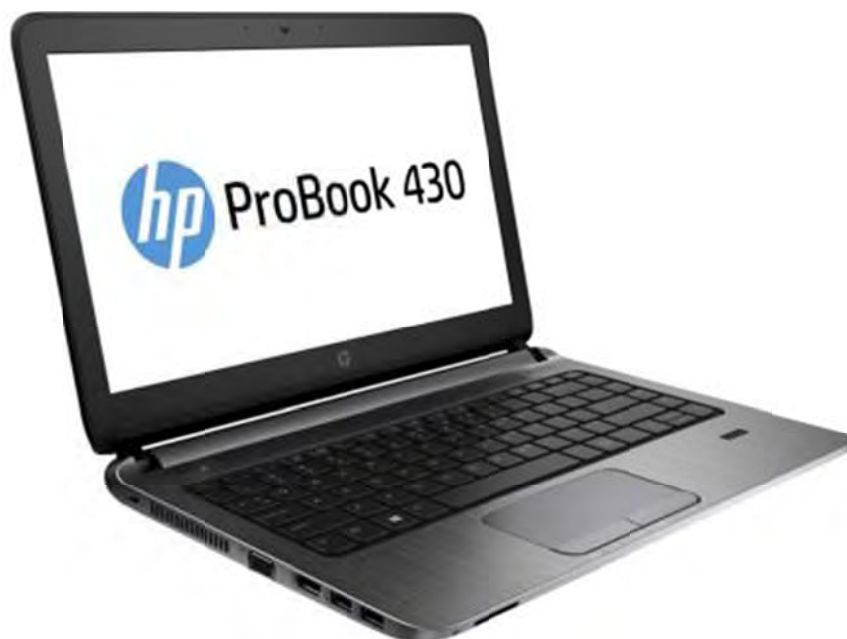
De todos modos, podemos tener una lista de todo lo que podemos tener para conseguir ese hipotético pack que nos cubra la mayoría de necesidades. En muchos casos ese equipamiento está compuesto por gadgets o juguetes que no son estrictamente necesarios para navegar, pero que para nosotros han llegado a serlo. No conozco ningún barco que tenga a bordo un “juguete inútil” que no hace nada, pero para el capitán es imprescindible tenerlo a mano.

Comencemos a hacer una lista...

Vamos a confeccionar una lista de recomendaciones para conseguir el “pack completo”. Es algo así como una Carta a los Reyes, teniendo en cuenta que no nos van a traer todos los juguetes.

El ordenador portátil

Aunque las tabletas le han cogido mucho mercado a los portátiles, siempre hay tareas que las haremos mejor con un ordenador. La redacción de documentos o tareas de trabajo que nos hemos llevado a bordo las podremos realizar de forma mucho más cómoda con un portátil.



Uno de los requerimientos importantes a la hora de elegir el modelo es la autonomía que ofrece la batería. Para ello, la aparición de las pantallas LED y los discos sólidos han conseguido autonomías de más de ocho horas.

Los discos sólidos, SSD, son discos duros sin partes mecánicas, y con mínimo consumo.



Además del disco SSD y la pantalla LED, estas serían los requerimientos básicos:

- Windows 8.1 o superior (recomiendo el reciente aparecido Windows 10)
- Procesador i5 (no es necesario i7)
- 4Gb de RAM o más
- Tecnología 64 bits
- Pantalla 13 ó 14". Cuanto más grande más peso y más consumo.

Un ejemplo de portátil recomendado sería el Notebook HP ProBook 430 G2 con un precio aproximado de 750€.

Impresora multifunción

Para la impresora recomiendo un equipo multifuncional, con escáner incorporado. En algunas ocasiones necesitamos registrar algún documento, o enviar por correo la documentación del barco, por ejemplo.

La firma EPSON ha lanzado una gama de equipos con la tecnología ECOTANK, de alto rendimiento y muy bajo consumo. Esta tecnología consiste en cuatro depósitos de tinta rellenables de alta capacidad, con lo que evitamos los problemas de tener una impresora con poco uso y que cuando la necesitamos tiene los cartuchos secos o caducados.



Las botellas de sustitución contienen suficiente tinta como para imprimir 4.000 páginas en negro y 6.500 en color. Además, las impresoras EcoTank tienen Wi-Fi con configuración automática para facilitar la impresión desde portátiles o dispositivos iOS o Android.



El modelo recomendado es el EPSON L355, con un coste de unos 250€.

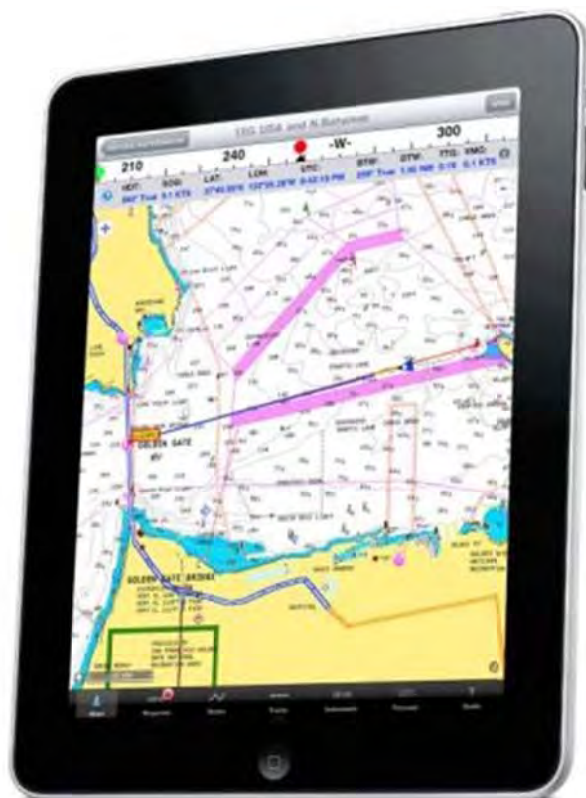
Tableta (iPad)

Como tableta me decanto por el iPad, en cualquiera de sus versiones a partir de la tercera generación. Con la versión WiFi de 16Gb tenemos suficiente. La

conectividad 3G ó 4G la obtenemos enlazando el móvil directamente de forma inmediata, por lo que no es necesario adquirir el modelo con opción de SIM.

Hay que reconocer que Apple ha hecho de este producto un estándar para uso profesional y personal.

Su facilidad de uso y las miles de aplicaciones que nos ofrece su entorno, consiguen que podamos salir a navegar con nada más que un iPad bajo el brazo.



Un Ipad con todas las APP's que hemos citado en las anteriores entregas lo convierten en un todo en uno inigualable.

De esas APP's vamos a recomendar unas cuantas para este pack que estamos creando.

APP's para iPad

Garmin BlueChart Mobile

Bluechart Mobile es la aplicación de Garmin diseñada para los dispositivos móviles que permite planificar las rutas desde el iPad, manteniendo las mismas características y precisión de datos que presenta Garmin en sus plotters y GPS fijos.



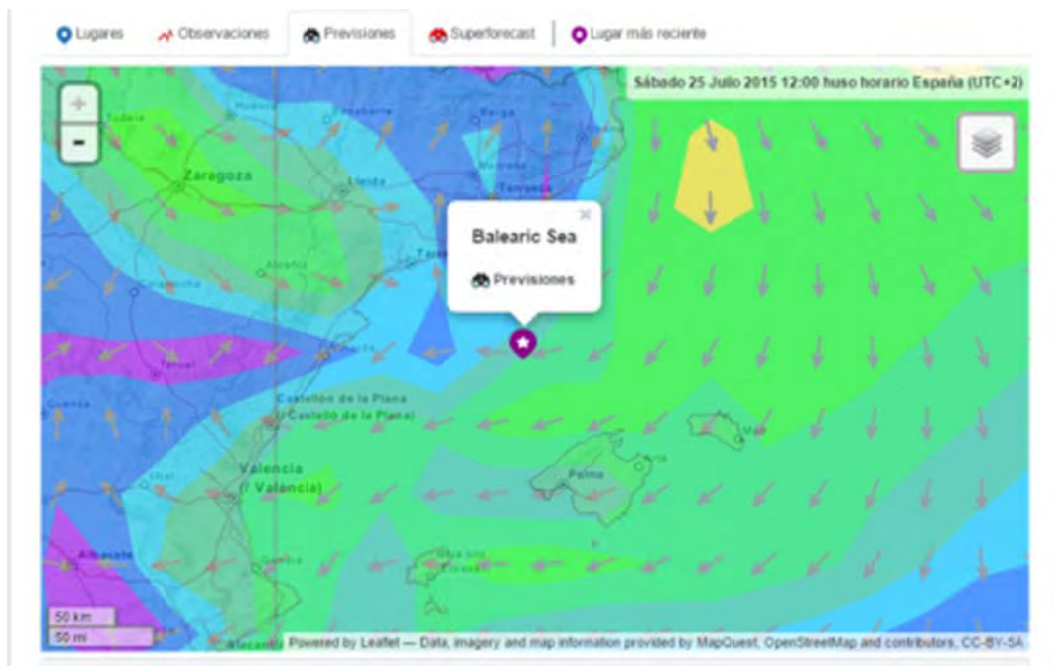
Las cartas utilizadas en la aplicación son de la misma calidad de información que las de la cartografía tradicional, incluyendo corrientes, contornos de profundidad, líneas de costa, planos de puertos, naufragios, obstrucciones, zonas de aguas bajas, áreas restringidas, etc.

La APP la podemos descargar de forma gratuita, pero tendremos que pagar por nuestra zona de navegación. La cartografía que incluye todo el Mediterráneo cuesta 54,9€.

BlueChart nos permite comunicar con el reloj QUATIX que luego veremos.

WindFinder PRO

Winfinder es una potente aplicación que ofrece una previsión del tiempo a alta resolución del viento, las olas y el meteo por más de 35000 ubicaciones en todo el mundo.



Tiene una versión gratuita, pero recomiendo adquirir la versión PRO, por 1,79€. Una de las singularidades que tiene es la información en tiempo real de diferentes boyas situadas en zonas de navegación.

Tiene, por ejemplo, una boya llamada "Balearic Sea" ofreciendo información en tiempo real del mar balear.

PocketGrib



POCKETGRIB es una aplicación basada en su hermano mayor diseñado para PC, uGRib (www.grib.us) que permite ver todos los datos meteorológicos con una previsión de hasta ocho días. Seleccionamos directamente en la pantalla la zona sobre la que queremos obtener la previsión y nos muestra de forma gráfica las previsiones de viento con una alta precisión y un alto grado de acierto.

Es el complemento ideal para Windfinder. Con ambas aplicaciones ya tenemos todos los datos meteorológicos necesarios.

El precio es de 5,49€.

Anemómetro VAAVUD

Vaavud es un anemómetro de plástico de alta resistencia y precisión que se conecta a la salida de auriculares de un iPhone o iPad.



Para usarla debemos descargar su App y podremos ver nuestras mediciones de la velocidad del viento y las mediciones de otros usuarios registrados en otras ubicaciones.



La app gratuita para iPhone, iPad y Android muestra la velocidad actual, promedio y máxima del viento y crea un gráfico de las velocidades actual y promedio.

El anemómetro cuesta 38€ y podemos comprarlo directamente en la web del fabricante: <http://vaavud.com/>

Relojes de navegación

Vamos a recomendar dos relojes de la firma GARMIN. El primero, QUATIX, es exclusivo para navegación, y el modelo EPIX es el nuevo reloj multideporte que acaban de lanzar al mercado.



QUATIX incorpora en el reloj múltiples funciones útiles para la navegación. Es resistente al agua, lleva un GPS de altas prestaciones, un compás electrónico de tres ejes y tecnología Bluetooth para comunicarse con la APP de Garmin BlueChartMobile en el iPad. El compás electrónico que incorpora es de gran precisión, indicando el rumbo con la misma exactitud que el compás que tenemos instalado a bordo. Además lleva un altímetro y un barómetro que nos proporcionan información en tiempo real sobre el tiempo y los cambios previstos.

El modelo EPIX es un revolucionario reloj multideporte con pantalla a color de alta resolución y mapas de Europa preinstalado. Tiene 8Gb e incorpora barómetro, altímetro y una antena EXO de acero inoxidable combinada con recepción GPS y GLONASS, con lo que se consigue una mejora de la intensidad de la señal y mayor rapidez a la hora de encontrar la señal GPS.



Permite la navegación con asistencia tracks guardados o cargados. Es el reloj ideal para los navegantes que además quieren hacer deporte, ya sea en agua, asfalto, montaña o nieve.

El EPIX ya dispone de una plataforma llamada Connect IQ™ que permite descargar aplicaciones inteligentes adicionales, widgets, pantallas para el reloj y aplicaciones, o desarrollar incluso aplicaciones propias.

El precio del Garmin QUATIX es de 299€ y el del Garmin EPIX es de 499€.

Tenemos más información en www.garmin.es.

Cargador 12V PowerBolt™ Duo Kensington

La carga de nuestra tecnología es algo vital a bordo, por lo que vamos a necesitar cargar varios equipos a la vez.

La firma Kensington dispone de un modelo con doble salida USB, con 4,2Ah de carga, necesarios y suficientes para cargar las tabletas y equipos que más energía necesitan. Tienen 2,1 amperios de intensidad en cada conector, y son capaces de

cargar dispositivos que requieren más intensidad, como el iPad, por ejemplo, sin necesidad de usar un cargador especial a medida.

La tecnología PowerWhiz de este adaptador de mechero proporciona automáticamente la máxima carga recomendable para el dispositivo, asegurando no dañarlo ni sobrecargarlo. Este dato es muy importante, porque se venden muchos adaptadores de este tipo que no garantizan que la corriente y potencia suministrada es la correcta para el dispositivo conectado.



El precio de este cargador de Kensington es de 29€ aproximadamente.

Disco duro externo para copias de seguridad

Las copias de seguridad son tan importantes como el propio ordenador. A todos los que alguna vez han perdido datos no se les vuelve a olvidar realizar las copias, y además incorporan en su equipamiento un disco duro externo para realizar copias de toda la información.



La firma WD (Western Digital) tiene una gama de discos Elements con conectividad USB 3.0 y 1Tb de capacidad por 50€, con un software de copia de seguridad incorporado.

Comprar, pinchar, copiar y dormir más tranquilo ...

Dispositivo Huawei CarFi

La conectividad a internet es algo imprescindible en el barco. Este dispositivo es una novedad de la firma Huawei. Se trata de un router conectable directamente al conector de mechero de 12V del barco.



Con Huawei Car Wifi podemos conectar hasta 10 dispositivos a la red de wifi del barco, usando un punto de acceso 4G LTE CAT4 con velocidades de descarga de hasta 150 Mbps. Es compatible con las principales frecuencias LTE FDD y con las tarjetas SIM 2G y 3G, ofreciendo una cobertura completa.

Tiene un puerto USB que permite cargar cualquier otro dispositivo electrónico sin necesidad de desconectarlo del mechero. Requiere de una sola pulsación para activarlo ya que consta de una sola pieza alimentada desde el cargador del mechero.

Su precio aproximado es de 99€.

Cámara de acción GOPRO Hero 4

Para un barco disponer de una cámara de acción es disponer de un juguete muy atractivo. GOPRO tiene una amplia gama de modelos para grabar esos momentos

inolvidables de la navegación. Es una cámara resistente al agua y a condiciones meteorológicas extremas, y está destinada a grabar secuencias continuas en situaciones donde no podríamos llevar una cámara de video normal.



El último modelo que ha lanzado es el Hero 4, con diferentes versiones dependiendo de los accesorios que queramos incorporar inicialmente. El mando y la pantalla visor son, en mi opinión, imprescindibles para un uso completo del dispositivo.

El precio del modelo Hero 4 Silver con visor es de aproximadamente de 340€.

Con este equipamiento y la mochila llena de juguetes ya no necesitamos nada más a bordo. Aunque la tecnología nos ayuda, no hemos de olvidarnos tener a bordo las cartas de papel, el lápiz y el sentido común obligatorio de todo navegante.

José María Serra Cabrera
www.informaticaabordo.com
Capitán de Yate
Licenciado en Informática
Gerente DEINFO Servicios Informáticos